

Vattenmätare 6155 190-300 mm

Gäller för:

Denna montageinstruktion gäller för Beulco Armatur's vattenmätare typ 6155 190-300mm.

Montering:

1. Applicera packningar godkända enligt avsedd media.
2. Obs! Tillsä att packningens inre och yttre diameter är rätt.
3. Applicera mätare enligt flödesriktning på konsol.
4. Montera mätare för hand och dra åt muttrar till stopp. Mätare skall monteras horisontellt (se fig 4A).
Obs! Får ej monteras med mätarhus vertikalt (se fig 4B) eller nedåt (se fig 4C).
5. Montera mätare med fasta nycklar. Dra ca 0,5 - 1 varv beroende på dimension och val packning.
Obs! Mottag ska hållas på insida av konsol närmast anslutande ände på mätare.
6. Felaktig montering.

Säker vatteninstallation



"Denna produkt är anpassad till branschregler Säker Vatteninstallation av Beulco Armatur AB som garanterar produktens funktion om branschreglerna och monteringsanvisningen följs."

Fig 1



Fig 2



Fig 3

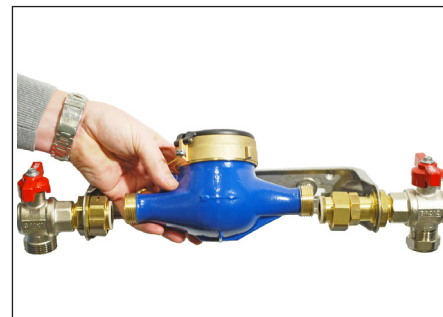
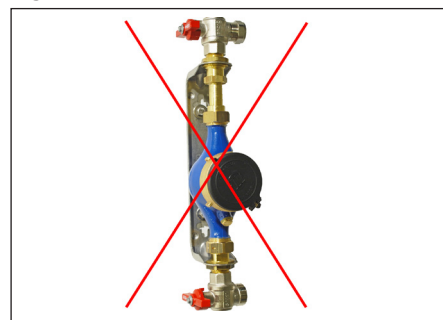


Fig 4A



Fig 4B



Vattenmätare 6155 190-300 mm

Fig 4C

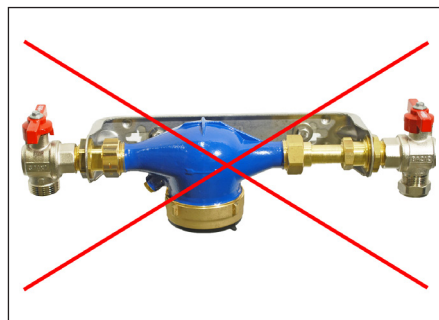


Fig 5

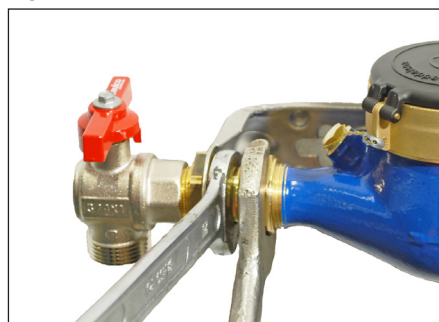


Fig 6

